

E Luce fu. Nel mondo Brignola si accende: LUCE.

Il prodotto che accenderà di vera luminosità i vostri ambienti, la luce che vi sorprenderà perché splende sulle pareti. Brignola ha in serbo una sorpresa per chi ha voglia di effetti speciali. È una velatura innovativa, colorata, che aggiunge vera e propria brillantezza alle superfici perché contiene fisicamente piccoli, sfavillanti GLITTER.

COME SI APPLICA:

Dopo aver preparato correttamente il supporto.

LUCE FONDO

- Applicare con rullo di lana a pelo corto due mani di LUCE FONDO, a distanza di almeno 6 ore una dall'altra. La parete così trattata risulterà liscissima al tatto, condizione fondamentale per facilitare l'omogeneità della finitura.

LUCE FINITURA

Dopo 24 ore, applicare con rullo di lana a pelo corto una sola mano di LUCE FINITURA:

- caricare il rullo, togliere l'eccesso sulla retina e applicarlo sul muro senza scaricarlo completamente (circa due cariche per un mq)
- per uniformare gli spessori scaricare il rullo completamente sulla retina e passarlo sulla parete da destra a sinistra, dall'alto in basso (finire sempre in verticale)
- procedere per metri quadrati.

Per un perfetto risultato: la prima carica del rullo va scaricata su una superficie di prova.

Fra un metro quadro e l'altro non sovrapporre le rullate lavorando sempre su prodotto bagnato.

And there was light. A new light shines in the Brignola world: LUCE.

This product will make your rooms full of light, with surprisingly bright walls. Brignola has a surprise in store for special effects lovers. This is a new, coloured layer, which makes the surfaces really shiny because it contains small, sparkling GLITTERS.

PRODUCT APPLICATION:

Prepare the surface as suitable.

LUCE FONDO

- Apply with a short hair wool roller* two layers of LUCE FONDO; apply the second layer at least 6 hours after the first one. The treated wall will be very smooth to the touch, a fundamental condition to obtain an even finish.

LUCE FINITURA

After 24 hours, apply with a short hair wool roller a single layer of LUCE FINITURA:

- dip the roll, eliminate the excess product on the net and apply it on the wall, without using the entire quantity (you should dip the roll twice for about one sqm)
- in order to obtain even thickness, empty the roller completely on the net and run it on the wall from the right to left and from the top to the bottom (always finish vertically)
- proceed per square metres.

For a perfect result: the first time you dip the roller, empty it completely on a test surface.

Do not superpose the layers of the different square metres: always work on the wet product.

Και εγένετο Φως (Luce). Ο κόσμος της Brignola φωτίζεται: LUCE.

Το προϊόν που θα φωτίσει με τη λάμψη του το χώρο σας, το φως που θα σας εκπλήξει καθώς λάμπει σε κάθε επιφάνεια.

Η Brignola επιφυλάσσει μία έκπληξη για όσους αναζητούν ειδικά εφέ. Πρόκειται για ένα πρωτοποριακό χρώμα που προσθέτει πραγματική λάμψη στις επιφάνειες καθώς περιέχει μικροσκοπικά σπινθηροβόλα GLITTER.

ΤΡΌΠΟΣ ΕΦΑΡΜΟΓΗΣ:

Αφού προετοιμάσετε σωστά τη βάση.

LUCE FONDO

- Εφαρμόστε με μάλλινο ρολό με κοντό πέλος δύο χέρια LUCE FONDO με διάστημα 6 ωρών το ένα από το άλλο. Οι επιφάνειες που υπόκεινται σε αυτή την επεξεργασία είναι πάρα πολύ λείες στην αφή, πράγμα που αποτελεί προϋπόθεση για την ομοιογένεια του φινιρίσματος.

LUCE FINITURA

μετά από 24 ώρες εφαρμόστε με μάλλινο ρολό με κοντό πέλος* ένα μόνο χέρι LUCE FINITURA:

- εμποτίστε το ρολό με χρώμα, αφαιρέστε το πλεόνασμα και εφαρμόστε το στον τοίχο χωρίς να στεγνώσει εντελώς (περίπου δύο εμποτισμοί για ένα τ.μ.)
- για λόγους ομοιομορφίας αδειάστε εντελώς το ρολό και περάστε το στον τοίχο από δεξιά προς αριστερά, από πάνω προς τα κάτω (τελειώνετε πάντοτε κάθετα)
- προχωρήστε ανά τετραγωνικό μέτρο για τέλειο αποτέλεσμα: η πρώτη εφαρμογή του χρώματος με το ρολό θα πρέπει να γίνεται σε δοκιμαστική επιφάνεια, μεταξύ ενός τετραγωνικού μέτρου και του επόμενου, μην επικαλύπτετε τις εφαρμογές, δουλεύοντας πάντοτε σε υγρό προϊόν.

COME SI COLORA:

i 28 colori presenti in cartella si ottengono utilizzando gli appositi toner.

LUCE FONDO Neutro si colora usando 2 TONER nella confezione da 4 lt e 6 TONER nella confezione da 12 lt.

LUCE FONDO Bianco si colora usando 1 TONER nella confezione da 4 lt e 3 TONER nella confezione da 12 lt.

LUCE FINITURA (bianca e neutra) si colora usando 1/4 di TONER nella confezione da 1 lt oppure 1 TONER nella confezione da 4 lt.

Usare GLITTER GOLD, SILVER, BRONZO, FUXIA, VIOLA e ACQUAMARINA a seconda del vostro gusto (75 ml per latte da 1 litro, 250 ml per latte da 4 litri).

Confezioni

LUCE FONDO è disponibile in confezioni da 4 e 12 lt e nella versione bianca e neutra.

LUCE FINITURA è disponibile in confezioni da 1 e da 4 lt e nella versione bianca e neutra.

TONER: 250 ml

GLITTER: 75 ml, 250 ml

COLORATION:

the 28 colours in the dossier are obtained by using the appropriate toners.

LUCE FONDO Neutral is coloured by using 2 TONERS in the 4 lt can and 6 TONERS in the 12 lt can.

LUCE FONDO White is coloured by using 1 TONER in the 4 lt can and 3 TONERS in the 12 lt can.

LUCE FINITURA (white and neutral) is coloured by using 1/4 TONER in the 1 lt can or 1 TONER in the 4 lt can.

Use GLITTER GOLD, SILVER, BRONZO, FUXIA, VIOLA or ACQUAMARINA, following your taste (75 ml for 1 lt cans, 250 ml for 4 lt cans).

Cans

LUCE FONDO is available in 4 and 12 lt cans, in the white and neutral version.

LUCE FINITURA is available in 1 and 4 lt cans, in the white and neutral version.

TONER: 250 ml

GLITTER: 75 ml, 250 ml

ΠΩΣ ΧΡΩΜΑΤΙΖΕΤΑΙ:

Τα 28 χρώματα που παρουσιάζονται στην καρτέλα δημιουργούνται χρησιμοποιώντας τα αντίστοιχα τόներ.

LUCE FONDO Ουδέτερο, χρωματίζεται με 2 TONER στη συσκευασία των 4 lt και 6 TONER στη συσκευασία των 12 lt.

LUCE FONDO Λευκό, χρωματίζεται με 1 TONER στη συσκευασία των 4 lt και 3 TONER στη συσκευασία των 12 lt.

LUCE FINITURA (Λευκό και ουδέτερο), χρωματίζεται με 1/4 του TONER στη συσκευασία του 1 lt ή 1 TONER στη συσκευασία των 4 lt.

Χρησιμοποιήστε GLITTER GOLD, SILVER, BRONZO, FUXIA, VIOLA ή ACQUAMARINA ανάλογα με το γούστο σας (75 ml για συσκευασίες του 1 λίτρου, 250 ml για συσκευασίες των 4 λίτρων).

Συσκευασίες

Το LUCE FONDO είναι διαθέσιμο σε συσκευασίες των 4 και 12 lt και στη λευκή και ουδέτερη έκδοση.

Το LUCE FINITURA είναι διαθέσιμο σε συσκευασίες των 1 και 4 lt και στη λευκή και ουδέτερη έκδοση.

TONER: 250 ml

GLITTER: 75 ml, 250 ml

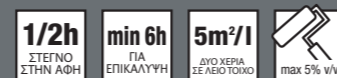
CARATTERISTICHE APPLICATIVE LUCE FONDO



APPLICATION FEATURES OF LUCE FONDO



ΧΑΡΑΚΤΗΡΙΣΤΙΚΑ ΕΦΑΡΜΟΓΗΣ LUCE FONDO



CARATTERISTICHE APPLICATIVE LUCE FINITURA



APPLICATION FEATURES OF LUCE FINITURA



ΧΑΡΑΚΤΗΡΙΣΤΙΚΑ ΕΦΑΡΜΟΓΗΣ LUCE FINITURA



Sul sito www.brignola.it trovi le istruzioni filmate passo per passo di Luce.



ORAZIO BRIGNOLA spa
Via Giovanni XXIII, 16 · 16018 Mignanego (Genova) Italia
Telefono +39 010 7221.1 · Fax +39 010 7221391
info@brignola.it · www.brignola.it · www.colorificiotorre.it

On www.brignola.it you can find Luce movie step by step.

Luce COLORS



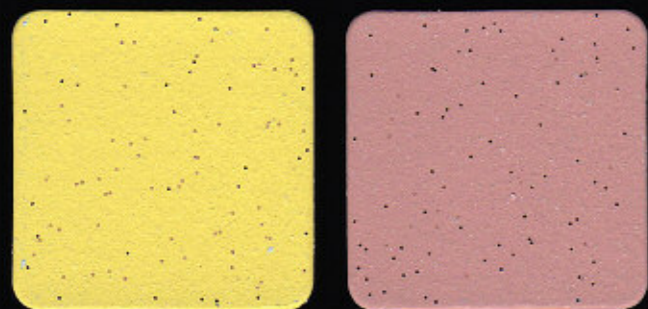
GRUPPO
BRIGNOLA
COLORI dal 1901

Bronzo



713 B

613 N



216 B

225 B



22 B

26 B



611 B

Fuxia

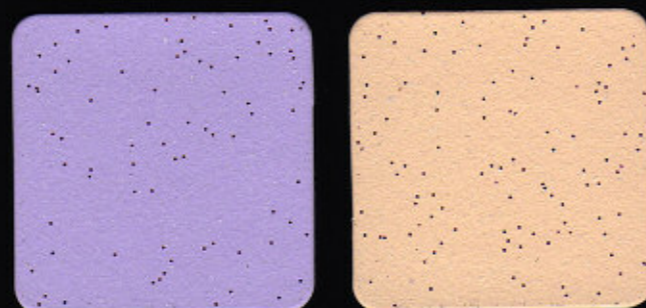


252 N



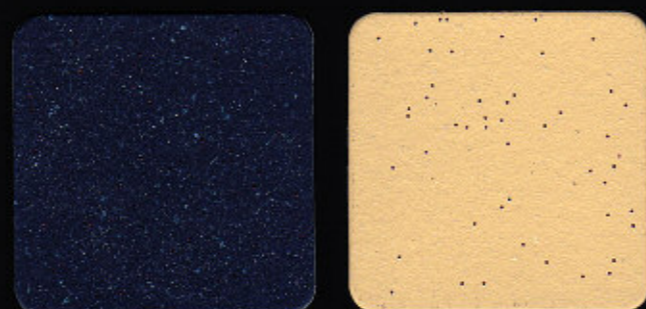
226 B

614 N



253 B

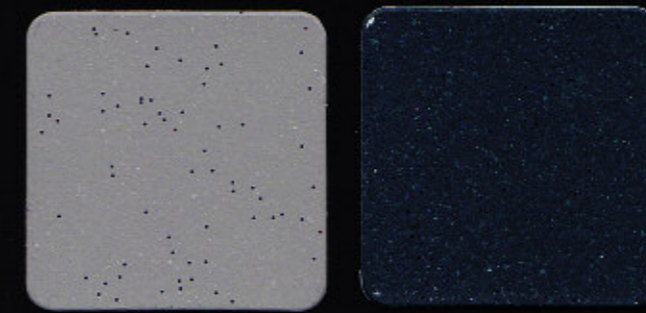
24 B



618 N

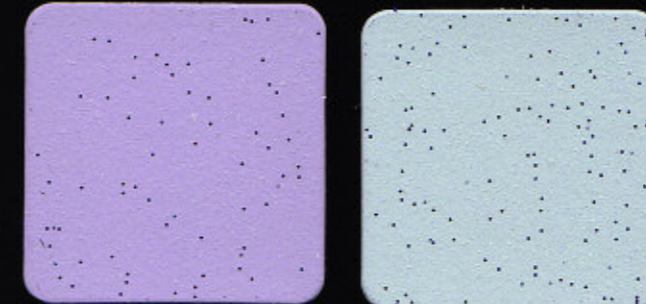
22 B

Viola



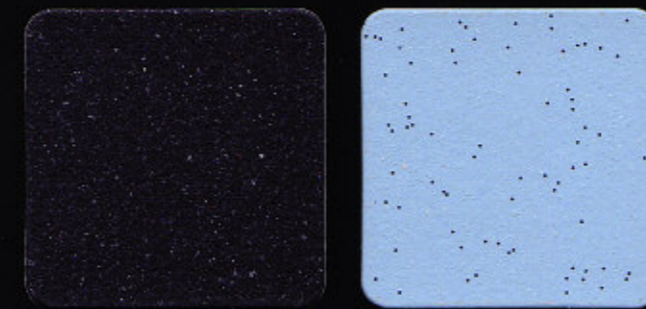
263 B

617 N



253 B

32 B



252 N

36 B

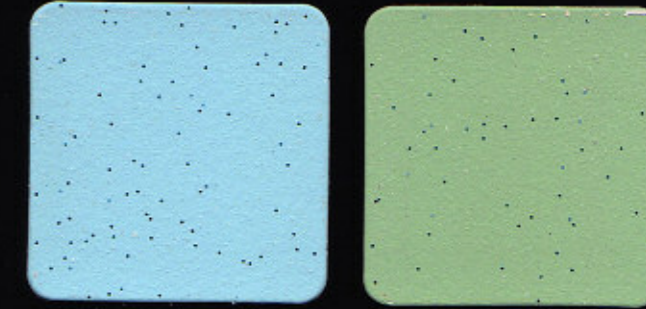


619 N

Acquamarina

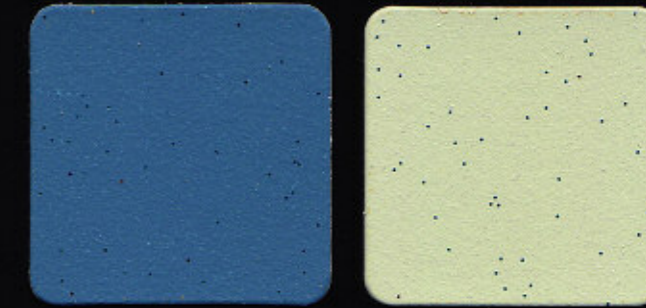


36 B



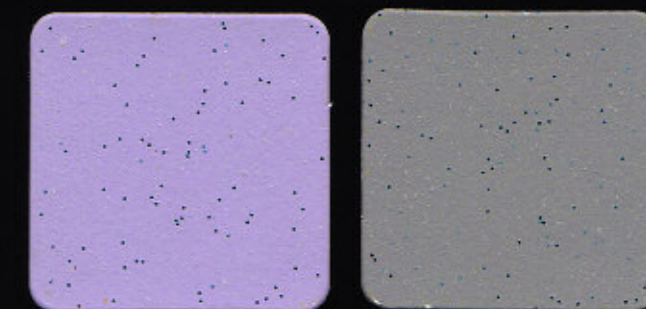
35 B

245 B



618 B

30 B



253 B

263 B