

Enhancing creativity
ATMOSFERE BRIGNOLA is a system for interior decorative glazing, able to offer multiple finishes. Three versions of the product are available: shiny, mat and waxed. By adding the appropriate coloured toners, the metallic ones or the very elegant pearly ones, one can create countless effects, which can be further customized according to the application system chosen. ATMOSFERE can be used both on the VOGUE super-washable layer (smooth finish) and on the RUSTICO PROVENZALE layer, in order to obtain a particularly rough finish, "finish coat"-like.

HOW TO USE ATMOSFERE

"TAKING AWAY" FINISH

- STEP 1. Prepare the surface in the best way (see application cycles on the technical data sheet).
- STEP 2. Apply ATMOSFERE ready to use with brush or wollen paint roller, over about 1 mq of the surface.
- STEP 3. Proceed immediately on wet ATMOSFERE with the tool chosen for final decoration (pad, sponge, cloth, glove, spalter, spatula).

N.B. leave always an irregular border of 4-5 cm of ATMOSFERE without passing the tool: this will allow you maintain a useful area for the perfect continuation of the decoration over the following mq. The finish obtained with this system, will appear more intense than the "putting" finish.

"PUTTING" FINISH

- STEP 1. Prepare the surface in the best way (see application cycles on the technical data sheet).
- STEP 2. Apply ATMOSFERE diluted to 20% v/v with water dipping the tool chosen for

final decoration (pad, sponge, cloth, glove) in the product being careful of eliminate the excess "unloading" (for example on a cover) to obtain a finish more homogeneous. N.B. in order to avoid problems of joints of different colours, do not superimpose the applications on the dry product when the painting work has finished. The finish obtained with this system, will appear less intense than the "taking away" finish.

"VEIL" FINISH

STEP 1. Prepare the surface in the best way (see application cycles on the technical data sheet)

STEP 2. Apply ATMOSFERE diluted to 50% v/v with water dipping the tool chosen for final decoration (brush, cloth, glove) straight in the product. N.B. in order to avoid problems of joints of different colours, do not superimpose the applications on the dry product when the painting work has finished.

Packages and tinting

ATMOSFERE is available in 1 and 2.5 lt cans. The colours in this colour card have been obtained by mixing 1/2 toner in a 2.5 lt can.



Exalter la créativité

ATMOSFERE BRIGNOLA est un système de glacis décoratifs pour intérieurs capable d'offrir une multiplicité de finissages. Le produit est disponible en trois versions: poli, opaque et ciré. En ajoutant les toners de couleurs appropriés, métallisés et nacrés très recherchés, il est possible de créer des effets infinis, que l'on peut ultérieurement personnaliser selon le système d'application choisi. ATMOSFERE peut être utilisé sur fond super lavable VOGUE (finissage lisse) ou sur fond RUSTICO PROVENZALE, pour obtenir un finissage particulièrement rugueux, du type "crépi".

COMMENT UTILISER ATMOSFERE

FINISSAGE "A ENLEVER"

- PHASE 1. Préparer la surface de façon optimale (voir cycles d'application sur la fiche technique).
- PHASE 2. Appliquer ATMOSFERE prêt à l'emploi avec large pinceau ou rouleau de laine, sur environ 1 mètre carré de surface.
- PHASE 3. Procéder immédiatement sur ATMOSFERE encore mouillé avec l'outil choisi pour la décoration finale (tampon, éponge, chiffon, gant, spatule, spatula).

Note. Laisser toujours un bord irrégulier de 4-5 cm de ATMOSFERE sans passer l'outil: cela permettra de conserver une zone utile pour la parfaite continuation du décor pour les mètres carrés successifs. Le finissage obtenu avec ce système résultera plus intense par rapport au même avec système "à mettre".

FINISSAGE "A METTRE"

- PHASE 1. Préparer la surface de façon optimale (voir cycles d'application sur la fiche technique).
- PHASE 2. Appliquer ATMOSFERE dilué à 20% v/v avec eau en trempant l'outil choisi pour la décoration finale (tampon, éponge, chiffon, gant) dans le produit et en faisant

attention à chaque fois à éliminer l'excès en le "déchargeant" (par exemple sur un couvercle) pour obtenir un finissage plus homogène. Note. Le finissage obtenu avec ce système résultera moins intense par rapport au même avec système "à enlever".

FINISSAGE "A VOILER"

- PHASE 1. Préparer la surface de façon optimale (voir cycles d'application sur la fiche technique).
- PHASE 2. Appliquer ATMOSFERE dilué à 50% v/v avec de l'eau, en trempant l'outil choisi pour la décoration finale (pinceau, chiffon, gant) directement dans le produit.

Note. Pour ne pas avoir de problèmes avec jointures de couleur différente à travail achevé, ne superposer jamais les applications sur le produit déjà séché.

Confecciones et Coloration

ATMOSFERE est disponible dans bidons de 1 et 2.5 litres. Les couleurs présentes dans la fiche ont été obtenues en mélangeant 1/2 toner en bidon de 2,5 litres.

Δοξάζουμε τη δημιουργικότητα

Το ATMOSFERE BRIGNOLA είναι ένα σύστημα από διακοσμητικές βελatuρές για εσωτερικούς χώρους, που προσφέρει μια ποικιλία από φινιρίσματα. Το προϊόν είναι διαθέσιμο σε τρεις τύπους: σατινέ, ματ και με κερι. Με την προσθήκη των κατάλληλων χρωστικών τόνερ, σε μεταλλικές και κομψές περλέ αποχρώσεις, μπορείτε να δημιουργήσετε άπειρα εφέ άκρας προσωπικά, ανάλογα με το σύστημα εφαρμογής που θα επιλέξετε. Το ATMOSFERE μπορεί να περαστεί σε πλεονόμενη βάση VOGUE (σατινέ φινιρίσμα), ή βάση RUSTICO PROVENZALE, για ένα ιδιαίτερα τραχύ φινιρίσμα ρουστίκ τύπου.

TRÓΠΟΣ ΧΡΗΣΗΣ ΤΟΥ ATMOSFERE

Φινιρίσμα "αφαίρεση"

- ΦΑΣΗ 1. Προετοιμάστε την επιφάνεια με το βέλτιστο τρόπο (βλ. κύκλος εφαρμογής στην καρτέλα τεχνικών στοιχείων).
- ΦΑΣΗ 2. Εφαρμόστε το ATMOSFERE έτοιμο για χρήση με πινέλο ή μάλλινο ρολό, σε επιφάνεια ενός τετραγωνικού μέτρου περίπου.
- ΦΑΣΗ 3. Χρησιμοποιήστε αμέσως στο ακόμη υγρό ATMOSFERE το εργαλείο που επιλέξατε για την τελική διακόσμηση (ταμπόν, σφουγγάρι, πανί, γάντι, σπάτουλα, σπάτουλα).

Σημείωση. Αφήνετε πάντα ένα ακανόνιστο περίγραμμα 4-5 εκ. ATMOSFERE υγρό να χρησιμοποιήσετε το εργαλείο αυτό βοηθά στη διατήρηση μιας ελεύθερης ζώνης για την τέλεια συνέχεια της διακόσμησης στα επόμενα τετραγωνικά μέτρα. Το φινιρίσμα που επιτυγχάνεται με το σύστημα αυτό θα είναι πιο έντονο συγκριτικά με το σύστημα "τοποθέτησης".

Φινιρίσμα "τοποθέτησης"

- ΦΑΣΗ 1. Προετοιμάστε την επιφάνεια με το βέλτιστο τρόπο (βλ. κύκλος εφαρμογής στην καρτέλα τεχνικών στοιχείων).
- ΦΑΣΗ 2. Εφαρμόστε το ATMOSFERE σε διάλυμα 20% με νερό βυθίζοντας στο προϊόν το εργαλείο που έχετε επιλέξει για την τελική διακόσμηση (ταμπόν, σφουγγάρι, πανί, γάντι), προσέχοντας να αφαιρείτε κάθε φορά το πλεονάσμα

χρώματος από το εργαλείο (π.χ. πάνω σε ένα καπάκι) ώστε να επιτύχετε πιο ομοιόμορφο φινιρίσμα. Σημείωση. Για να αποφύγετε προβλήματα διχρωμίας όταν ολοκληρωθεί η εργασία, αποφύγετε την επικάλυψη του ήδη στεγνού προϊόντος με υγρό χρώμα. Το φινιρίσμα που επιτυγχάνεται με το σύστημα αυτό θα είναι λιγότερο έντονο συγκριτικά με το σύστημα "αφαίρεσης".

Φινιρίσμα "επικάλυψη"

- ΦΑΣΗ 1. Προετοιμάστε την επιφάνεια με το βέλτιστο τρόπο (βλ. κύκλος εφαρμογής στην καρτέλα τεχνικών στοιχείων).
 - ΦΑΣΗ 2. Εφαρμόστε το ATMOSFERE σε διάλυμα 50% με νερό βυθίζοντας απευθείας στο προϊόν το εργαλείο που έχετε επιλέξει για την τελική διακόσμηση (πινέλο, πανί, γάντι).
- Σημείωση. Για να αποφύγετε προβλήματα διχρωμίας, όταν ολοκληρωθεί η εργασία, αποφύγετε την επικάλυψη του ήδη στεγνού προϊόντος με υγρό χρώμα.

συσκευασίες και χρωματισμούς

Το ATMOSFERE είναι διαθέσιμο σε δύο συσκευασίες: 1 και 2,5 λίτρων. Τα χρώματα που παρουσιάζονται στην παρακάτω καρτέλα έχουν δημιουργηθεί με την ανάμιξη 1/2 τόνερ στη συσκευασία των 2,5 λίτρων.

Esaltare la creatività

ATMOSFERE BRIGNOLA è un sistema di velature decorative per interni capace di offrire una molteplicità di finiture. Il prodotto è disponibile in tre versioni: lucido, opaco e cerato. Con l'aggiunta di appropriati toner colorati, metallizzati e ricercatissimi madreperlati si possono creare infiniti effetti ulteriormente personalizzabili a seconda del sistema di applicazione scelto. ATMOSFERE può essere utilizzato sia su fondo superlavabile VOGUE (finitura dall'aspetto liscio), sia su fondo RUSTICO PROVENZALE, per ottenere una finitura particolarmente ruvida, tipo "intonachino".

COME SI USA ATMOSFERE

FINITURA "A TOGLIERE"

- FASE 1. Preparare la superficie in modo ottimale (vedi cicli di applicazione sulla scheda tecnica).
- FASE 2. Applicare ATMOSFERE pronto all'uso con pennellessa o rullo di lana, su circa 1 mq di superficie.
- FASE 3. Procedere immediatamente su ATMOSFERE ancora bagnato con l'attrezzo scelto per decorazione finale (tampone, spugna, straccio, guanto, spatler, spatola).

N.B. lasciare sempre un bordo irregolare di 4-5 cm di ATMOSFERE senza passare l'attrezzo: questo consentirà di conservare una zona utile per la perfetta continuazione del decoro per i metri quadrati successivi. La finitura ottenuta con questo sistema, risulterà più intensa rispetto alla stessa con sistema "a mettere".

FINITURA "A METTERE"

- FASE 1. Preparare la superficie in modo ottimale (vedi cicli di applicazione sulla scheda tecnica).
- FASE 2. Applicare ATMOSFERE diluito al 20% v/v con acqua immergendo l'attrezzo

scolto per la decorazione finale (tampone, spugna, straccio, guanto) nel prodotto ed avendo cura ogni volta di eliminare l'eccesso "scaricandolo" (ad esempio su un coperchio) per ottenere una finitura più omogenea.

N.B. per non avere problemi di giunte di diverso colore, a lavoro ultimato non sovrapporre mai le applicazioni su prodotto già essiccato. La finitura ottenuta con questo sistema, risulterà meno intensa rispetto alla stessa con sistema "a togliere".

FINITURA "A VELARE"

- FASE 1. Preparare la superficie in modo ottimale (vedi cicli di applicazione sulla scheda tecnica).
- FASE 2. Applicare ATMOSFERE diluito al 50% v/v con acqua immergendo l'attrezzo scelto per la decorazione finale (pennello, straccio, guanto) direttamente nel prodotto. N.B. per non avere problemi di giunte di diverso colore a lavoro ultimato non sovrapporre mai le applicazioni su prodotto già essiccato.

Confezioni e Colorazione

ATMOSFERE è disponibile nei lattaggi da 1 e da 2,5 litri. I colori presentati in questa cartella sono stati ottenuti miscelando 1/2 toner in latta da 2,5 litri.



Die Kreativität hervorheben

ATMOSFERE BRIGNOLA ist ein Set von dekorativen Glasuren für Innenbereiche, die eine Vielzahl an Ausführungen ermöglichen. Das Produkt ist in drei Versionen erhältlich: blank, opak und gewachst. Durch den Zusatz geeigneter Farbtoner wie metallisch und dem begehrt Perlmutter können unzählige Effekte geschaffen werden, die je nach der gewählten Anwendungsweise weiter persönlich zugeschnitten werden können. ATMOSFERE kann sowohl auf einem abwaschbaren Untergrund VOGUE (eine glatte Ausführung) verwendet werden als auch auf dem Untergrund RUSTICO PROVENZALE, um eine besonders rauhe Ausführung vom Typ "leichter Putz" zu erhalten.

WIE MAN ATMOSFERE ANWENDET

AUSFÜHRUNG "ENTFERNEN"

- PHASE 1. Die Oberfläche optimal vorbereiten (die Anwendungszyklen auf dem Datenblatt beachten).
- PHASE 2. Das zur Verwendung fertige ATMOSFERE mit einem Flachpinsel oder einer Walze aus Wolle auf ca. 1 m² Oberfläche auftragen.
- PHASE 3. Sofort auf dem noch feuchten ATMOSFERE mit dem ausgewählten Werkzeug für die Enddekoration (Kissen, Schwamm, Lappen, Handschuh, Spalter, Spachtel) zu arbeiten beginnen.

Achtung: immer einen unregelmäßigen Rand von 4-5 cm Breite ATMOSFERE belassen, ohne diesen mit dem Arbeitsgerät zu bearbeiten: dies ermöglicht es, eine Fläche zur Verfügung zu haben, um die Dekoration der folgenden Quadratmeter perfekt fortzuführen. Die mit diesem System erhaltene Ausführung erscheint noch intensiver als das mit Hilfe des Systems "a mettere" erhaltene Ergebnis.

FINITURA "AUFTRAGEN"

- PHASE 1. Die Oberfläche optimal vorbereiten (die Anwendungszyklen auf dem Datenblatt beachten).
- PHASE 2. Zu 20% mit Wasser verdünntes ATMOSFERE anwenden, indem das ausgewählte Arbeitsgerät für die Enddekoration (Kissen, Schwamm, Lappen, Handschuh) in das Produkt eingetaucht wird. Darauf achten, jedes Mal den

Überschuss zu beseitigen, indem dieser z.B. auf dem Deckel "entladen" wird, um eine homogenere Ausführung zu erhalten. Achtung: Die mit diesem System erhaltene Ausführung ist weniger intensiv als das mit Hilfe des Systems "a togliere" erhaltene Ergebnis.

AUSFÜHRUNG "VERHÜLLEN"

- PHASE 1. Die Oberfläche optimal vorbereiten (die Anwendungszyklen auf dem Datenblatt beachten).
- PHASE 2. 50% mit Wasser verdünntes ATMOSFERE anwenden, indem das ausgewählte Arbeitsgerät für die Enddekoration (Pinsel, Lappen, Handschuh) direkt in das Produkt eingetaucht wird.

Achtung: um keine Probleme mit Ansätzen verschiedener Farben am Ende der Arbeiten zu erhalten, sollte die Anwendung niemals auf dem bereits getrockneten Produkt angebracht werden.

Verpackungen und Farben

ATMOSFERE ist in Packungen zu 1 und 2,5 Litern erhältlich. Die in dieser Sammeltabelle angegebenen Farben erhält man durch die Mischung eines 1/2 Toners in einer Packung mit 2,5 Litern. Auf der Webseite www.brignola.it finden Sie die Anleitungen für ATMOSFERE als Schritt-für-Schritt-Filme.

Exaltar la creatividad

ATMOSFERE BRIGNOLA es un sistema de velos decorativos para interiores capaz de ofrecer múltiples soluciones de retoque. Hay disponibles tres versiones del producto: brillante, opaco (mate) y encerado. Añadiendo los adecuados toner coloreados, metalizados y los finisimos tomasolados, es posible crear un número infinito de efectos que se pueden personalizar posteriormente según el sistema de aplicación elegido. Se puede utilizar ATMOSFERE tanto sobre fondo pintura plástica superlavable (acabado aspecto liso), como sobre fondo RUSTICO PROVENZALE para obtener un acabado especialmente áspero, efecto "enlucido".

COMO SE APLICA ATMOSFERE

ACABADO "A QUITAR"

- FASE 1. Preparar la superficie de manera óptima (ver sistemas de aplicación).
- FASE 2. Aplicar ATMOSFERE con brocha o rodillo de lana, sobre aproximadamente 1 mq de superficie.
- FASE 3. Proceder inmediatamente sobre ATMOSFERE mojado con el utensilio elegido para la decoración final (tampón, esponja, trapo, guante, spalter, espátula).

N.B. dejar siempre un borde irregular de 4-5 cm de ATMOSFERE sin pasar el utensilio: esto permitirá guardar una zona útil para la perfecta continuación para los metros cuadrados sucesivos. El acabado obtenido con este sistema, resultará más intenso con respecto al mismo acabado con sistema "a poner".

ACABADO "A PONER"

- FASE 1. Preparar la superficie de manera óptima (ver sistemas de aplicación).
- FASE 2. Aplicar ATMOSFERE diluido al 20% v/v con agua sumergiendo el utensilio elegido para la decoración final (tampón, esponja, trapo, guante) en el producto y cuidando de eliminar cada vez el exceso "descargándolo" (por ejemplo sobre una tapa)

para obtener acabado más homogéneo.

N.B. para evitar los problemas de efectos de distintos colores, al trabajo terminado nunca se deben sobreponer aplicaciones sobre el producto ya seco. El acabado obtenido con este sistema, resultará menos intenso con respecto al mismo acabado con sistema "a quitar".

ACABADO "A VELO"

- FASE 1. Preparar la superficie de manera óptima (ver sistemas de aplicación).
- FASE 2. Aplicar ATMOSFERE diluido al 50% v/v con agua sumergiendo el utensilio elegido para la decoración final (brocha, trapo, guante) directamente en el producto. N.B. para evitar los problemas de efectos de distintos colores, al trabajo terminado nunca se deben sobreponer aplicaciones sobre el producto ya seco.

Envases y coloración

ATMOSFERE está disponible en envases de 1 y 2,5 litros. Los colores presentados en esta carta se han obtenido mezclando 1/2 toner en un envase de 2,5 litros.



Sul sito www.brignola.it trovi le istruzioni filmate passo per passo di Atmosfere. On www.brignola.it you can find Atmosfere movie step by step.



ORAZIO BRIGNOLA spa
Via Giovanni XXIII, 16
16018 Mignanego (Genova) · Italia
Telefono +39 010 7221.1
Fax +39 010 7721391
www.brignola.it · info@brignola.it

Atmosfere



Atmosfere

BRIGNOLA
COLORI dal 1901



BRIGNOLA
COLORI dal 1901

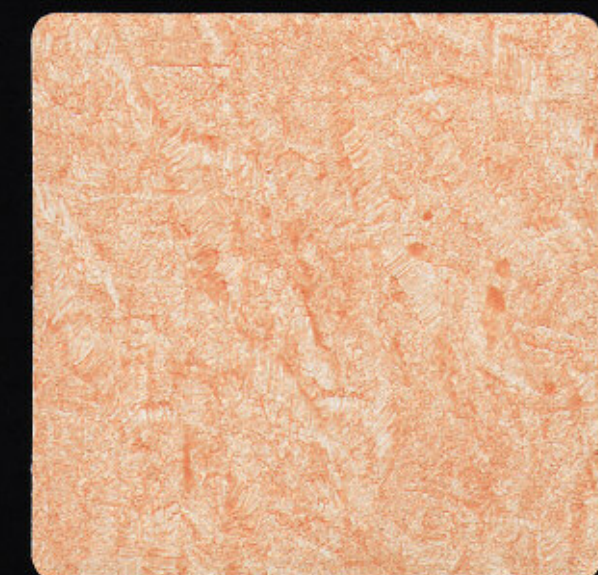




Atmosfere Opaco - toner 25

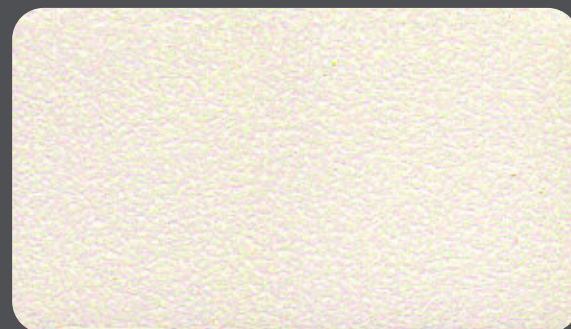


Atmosfere Lucido - toner 25

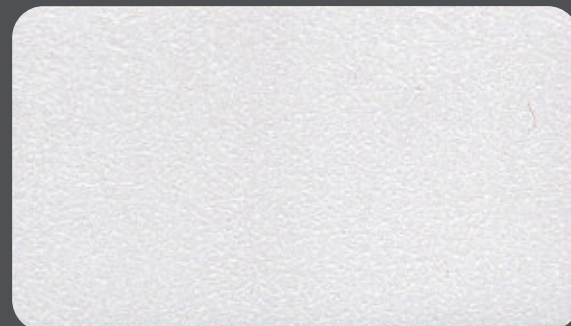


Atmosfere Cerato - toner 25

Metal toner (Atmosfere Lucido) 



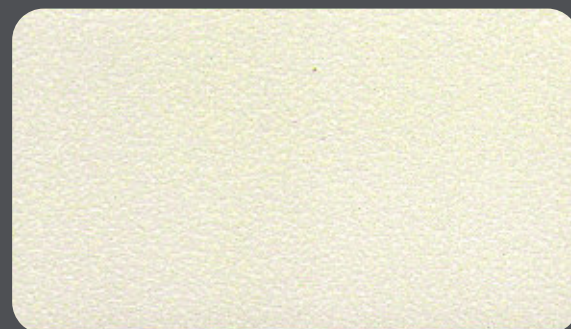
Metallizzato Oro



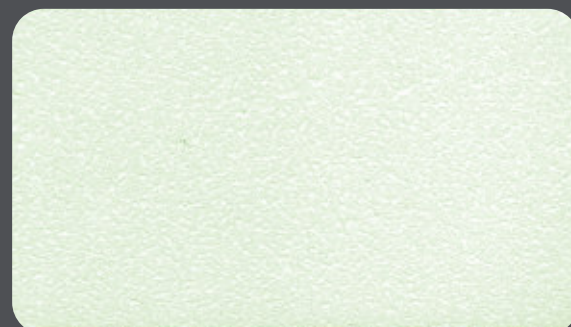
Metallizzato Argento




Madreperlato Blu



Madreperlato Giallo



Madreperlato Verde

Proposta colori (Atmosfere Opaco) 



224



223



226



25



27



716



712



28



29



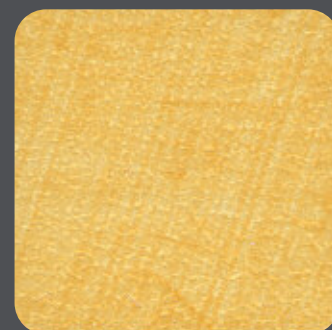
40



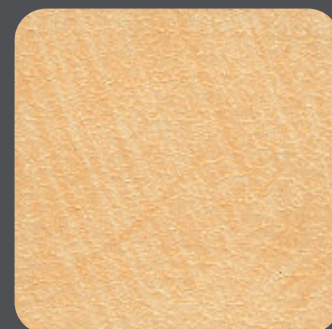
713



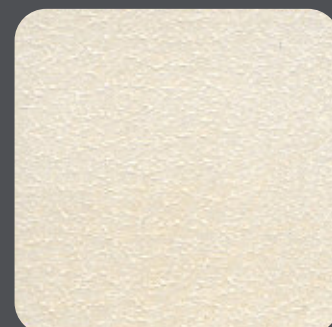
213



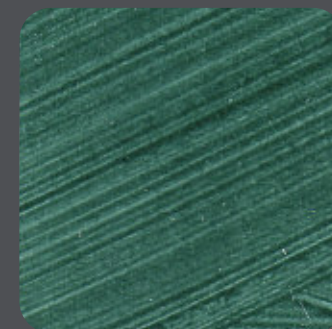
22



24



37



243



245



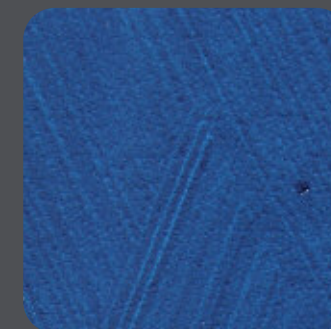
246



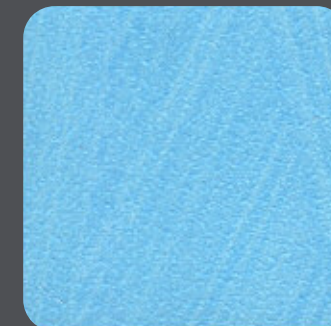
31



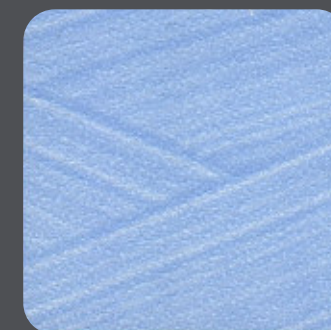
30



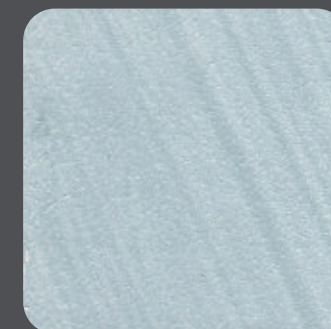
618



235



36



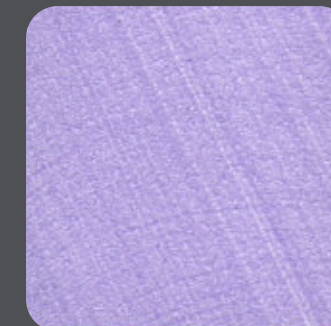
32



41



252



253



263

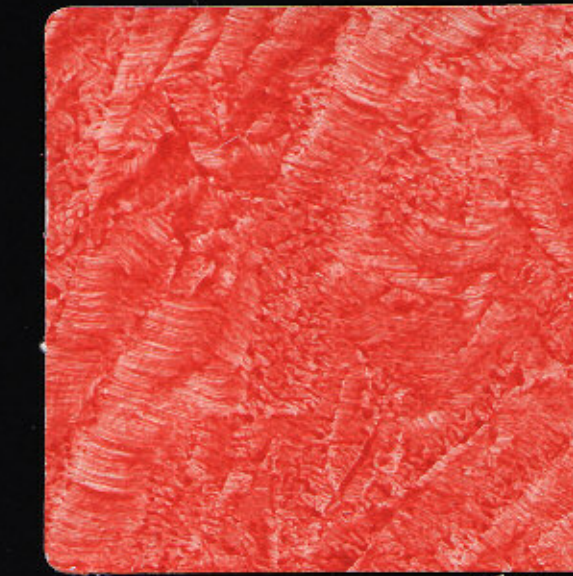


33

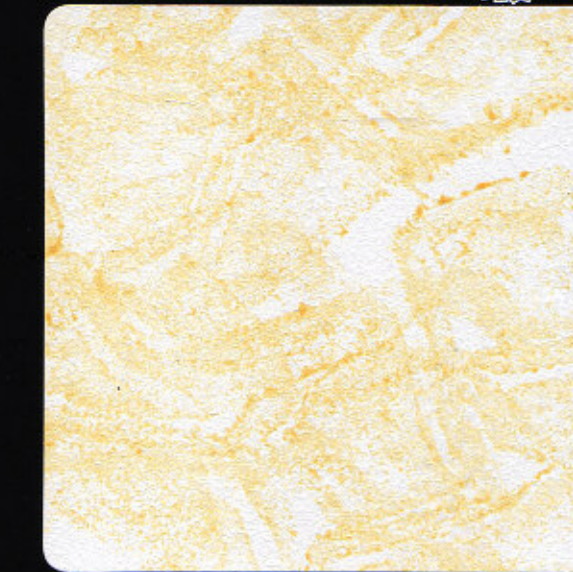


39

Effetti (Atmosfere Opaco)



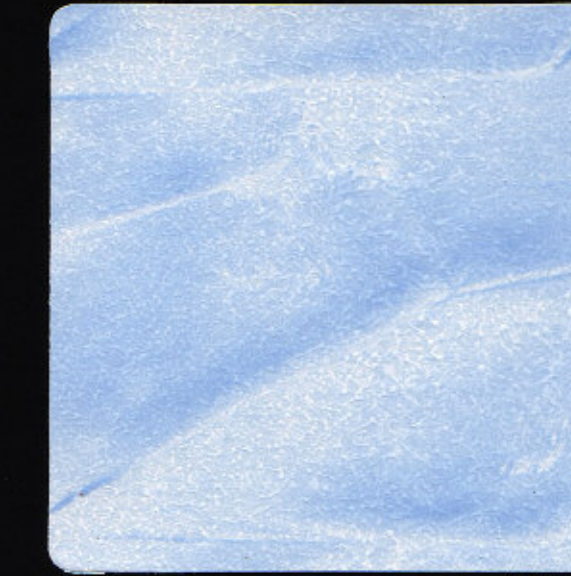
Toner 223
Tampono a togliere



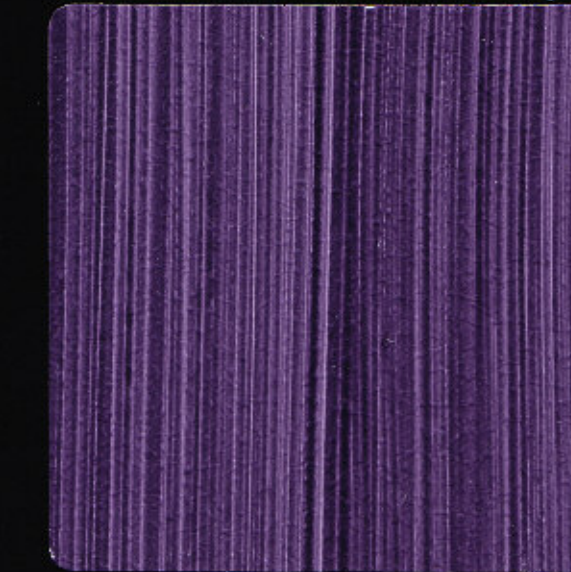
Toner 22
Tampono a mettere



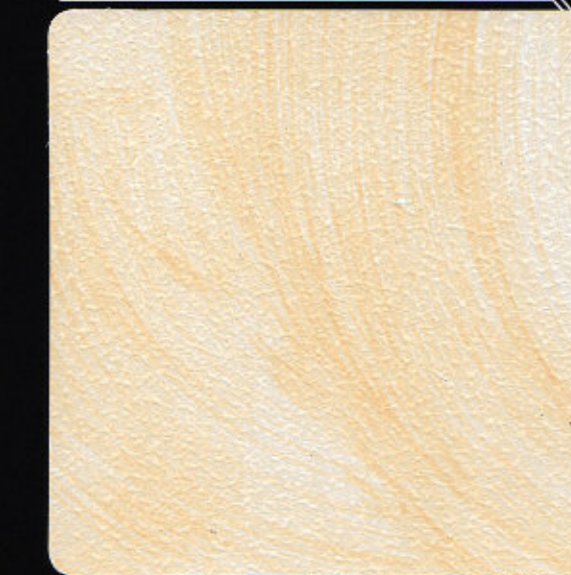
Toner 246
Spugna a mettere



Toner 36
Spatola a togliere



Toner 252
Spalter a togliere



Toner 24
Guanto a velare