

Metallreflexe für eine Dekoration voller Licht.

“CAPRICCI DI REGINA” ist eine Kollektion Brignola von einer kräftigen Wesensart, geschaffen, um den Wünschen nach modernen Farben nachzukommen. Metallreflexe und Spiele von Hell und Dunkel jagen sich nach, um so der Umgebung eine raffinierte Eleganz auf der Höhe der Zeit zu verleihen. CAPRICCI DI REGINA bietet außer den klassischen Grundfarben Silber und Gold 24 Nuancen und eine neue Stahlbasis für intensivere und kältere Farben, die von schwingenden Lichtstrahlen durchströmt werden. Die gesandete Textur ermöglicht exzellente Ergebnisse mit Hilfe einer einfachen Anwendung. Deshalb kann man launisch sein und den Stil jeder Umgebung neu schaffen.

ANWENDUNG:

1. Die Oberfläche optimal vorbereiten (siehe Anwendungszyklen auf dem technischen Datenblatt).
2. Mit einer Wollwalze einen Anstrich mit “Fondo per decorativi” durchführen.
3. Nach mindestens 24 Stunden einen zufälligen Anstrich mit dem Pinsel mit nicht verdünntem CAPRICCI DI REGINA durch Überkreuzen der Pinselbewegungen ausführen, aber die Oberfläche gleichmäßig abdecken und dann mit einem sauberen Pinsel überstreichen, um so den dekorativen Effekt zu erreichen. Das Produkt muss in ausreichender Menge verteilt werden (siehe Ergiebigkeit pro Quadratmeter).

Reflets métalliques pour une décoration à toute lumière.

CAPRICCI DI REGINA est la collection Brignola au caractère décidé, née pour satisfaire les désirs de couleur les plus contemporains. Reflets métallisés et effets de clair-obscur s’alternent pour conférer à votre pièce une élégance sophistiquée et moderne. CAPRICCI DI REGINA, en plus des couleurs base classiques or et argent, déclinés en 24 nuances, propose une nouvelle base acier, pour des couleurs plus intenses et froides, parcourues par des éclats de lumière vibrante. La texture mate permet d’obtenir d’excellents résultats même avec une simple application. Tout cela vous permet d’être capricieux et libres de renouveler le style de chaque pièce.

COMMENT ON L'APPLIQUE:

1. Préparer la surface de façon optimale (voir cycles d’application sur la fiche technique).
2. Appliquer une couche de Fondo per Decorativi avec rouleau de laine.
3. Après au moins 24 heures, appliquer avec un pinceau une couche de CAPRICCI DI REGINA non diluée, de façon casuelle, en croisant les touches, mais en faisant attention à couvrir de manière uniforme toute la surface; repasser ensuite avec un pinceau vide pour créer l’effet décoratif. Le produit doit être étalé en bonne quantité (voir rendement au m²).

Μεταλλικές αντανάκλασεις για πολύ φωτεινή διακόσμηση.

Η συλλογή CAPRICCI DI REGINA της Brignola έχει αποφασιστικό χαρακτήρα. Γεννήθηκε για να ικανοποιεί τις επιθυμίες για τα πιο σύγχρονα χρώματα. Οι μεταλλικές αντανάκλασεις και τα παιχνίδια φωτός και σκιάς συνδυάζονται παρέχοντας ένα διαχρονικό περιβάλλον εκλεπτυσμένης κομψότητας. Εκτός από τα κλασσικά χρώματα με βάση το ασήμι και το χρυσό, σε 24 τόνους, η συλλογή CAPRICCI DI REGINA προσφέρει μια νέα βάση σε αστάλι για πιο έντονα και ψυχρά χρώματα, που διατρέχονται από παλλόμενες λάμψεις. Η αμμόδης υφή παρέχει εξαιρετικά αποτελέσματα με απλή εφαρμογή. Έτσι παρέχεται ελευθερία και τόλμη για την ανανέωση του στυλ κάθε περιβάλλοντος.

ΤΡΟΠΟΣ ΕΦΑΡΜΟΓΗΣ:

1. Προετοιμάστε την επιφάνεια με το βέλτιστο τρόπο (βλ. κύκλος εφαρμογής στην καρτέλα τεχνικών στοιχείων).
2. Εφαρμόστε ένα χέρι Fondo per Decorativi με μάλλινο ρολό.
3. Μετά από τουλάχιστον 24 ώρες, εφαρμόστε ένα χέρι CAPRICCI DI REGINA, αδιάλυτο και με τυχαίο τρόπο, σταυρώνοντας τις πινελιές, αλλά καλύπτοντας ομοιόμορφα όλη την επιφάνεια και στη συνέχεια περάστε πάλι την επιφάνεια με ένα καθαρό πινέλο για να δημιουργήσετε το διακοσμητικό εφέ. Το προϊόν θα πρέπει να απλώνεται σε επαρκείς ποσότητες (βλ. απόδοση ανά τ.μ.).

WIE MAN FÄRBT:

CAPRICCI DI REGINA ist in zwei Behältern erhältlich: zu 2,5 und 1,250 Litern

Die Basis für die Farben sind 3: Silber, Gold und Stahl.

Die Farben dieser Mappe (Basisfarben ausgeschlossen) erhält man durch Mischen von 1 Toner in der Verpackung zu 2,5 Litern, ½ Toner in der Verpackung zu 1,250 Litern.

COMMENT COLORER:

CAPRICCI DI REGINA est disponible dans confectiones de 2,5 et 1,250 litres.

Les bases dont on dérive les couleurs sont 3: Argent, Or et Acier.

Les couleurs de cette fiche (bases exclues) sont obtenues en mélangeant 1 toner dans le bidon de 2,5 litres, 1/2 toner dans le confection de 1,250 litres.

ΠΩΣ ΧΡΩΜΑΤΙΖΕΤΑΙ:

Το CAPRICCI DI REGINA διατίθεται σε συσκευασίες των 2,5 και 1,250 λίτρων.

Οι βάσεις από τις οποίες προκύπτουν τα χρώματα είναι 3: Ασήμι, Χρυσός και Ατσάλι.

Η προετοιμασία των χρωμάτων αυτής της καρτέλας (εξαίρονται οι βάσεις) πραγματοποιείται αναμιγνύοντας 1 τόνερ της συσκευασίας των 2,5 λίτρων με ½ τόνερ της συσκευασίας των 1,250 λίτρων.

Riflessi metallici per una decorazione a tutta luce.

CAPRICCI DI REGINA è la collezione Brignola dal carattere deciso, nata per soddisfare i desideri di colore più contemporanei. Riflessi metallizzati e giochi di chiaro-scuro si rincorrono per conferire all’ambiente un’eleganza sofisticata al passo con i tempi. CAPRICCI DI REGINA oltre ai classici colori base argento e oro, declinati in 24 nuance, propone una nuova base acciaio per colori più intensi e freddi, percorsi da lampi di luce vibrante. La texture sabbata permette risultati eccellenti con una semplice applicazione. Per questo si può essere capricciosi e liberi di rinnovare lo stile di ogni ambiente.

COME SI APPLICA:

1. Preparare la superficie in modo ottimale (vedi cicli di applicazione sulla scheda tecnica).
2. Applicare una mano di fondo per decorativi con rullo di lana.
3. Dopo minimo 12 ore applicare una mano a pennello di CAPRICCI DI REGINA non diluita in modo casuale, incrociando le pennellate, ma coprendo in modo uniforme tutta la superficie; il prodotto deve essere steso in buona quantità (vedi resa al mq).

Metallic sparks for a bright decoration.

CAPRICCI DI REGINA is the new Brignola collection: its distinctive personality is designed to offer you the most contemporary colours. The alternation of metallic sparks and chiaroscuro effects creates an elegant, sophisticated yet modern look for your rooms. CAPRICCI DI REGINA offers the classic basic colours, silver and gold, with 24 different shades, as well as a new steel base, for more intense and cold colours, with vibrating beams of light. Its sandy texture offers excellent results with a simple application. Be capricious and free to renew the style of every room.

PRODUCT APPLICATION:

1. Carefully prepare the surface (see application cycles on the technical sheet).
2. Apply a coat of Fondo per Decorativi with a wool roller.
3. After at least 24 hours, apply with a brush a coat of non diluted CAPRICCI DI REGINA in a casual manner, crossing the brush-strokes, covering the entire surface, then use an empty brush to create the decoration effect. Apply a good quantity of product (see performance per sqm).

Reflejos metálicos para una decoración llena de luz.

CAPRICCI DI REGINA es la colección Brignola con un carácter decidido, nacida para satisfacer los deseos de color más contemporáneos. Reflejos metalizados y juegos de claroscuro se alternan para conferir a sus habitaciones una elegancia sofisticada y moderna al mismo tiempo. Además de los clásicos colores base plata y oro, declinados en 24 matices, CAPRICCI DI REGINA propone una nueva base acero para colores más intensos y fríos, atravesados por relámpagos de luz vibrante. Su textura arenada permite resultados excelentes con una simple aplicación. Pueden ser caprichosos y libres de renovar el estilo de cada habitación.

COMO SE APLICA:

1. Preparar cuidadosamente la superficie (ver ciclos de aplicación en la ficha técnica).
2. Aplicar una mano de Fondo per Decorativi con rollo de lana.
3. Después al menos 24 horas, aplicar con el pincel una mano de CAPRICCI DI REGINA no diluida de manera casual, cruzando las pinceladas, pero cubriendo de manera uniforme toda la superficie, repasando después con un pincel vacío para crear el efecto decorativo. El producto tiene que ser esparcido en buena cantidad (ver rendimiento al m²).

COME SI COLORA:

CAPRICCI DI REGINA è disponibile nei lattaggi da 2,5 e 1,250 litri.

Le basi da cui derivano i vari colori sono 3: argento, oro e acciaio.

I colori di questa cartella (basi escluse) si ottengono mescolando 1 toner nella confezione da 2,5 litri, ½ toner nella confezione da 1,250 litri.

COLORATION:

CAPRICCI DI REGINA is available in 2.5 and 1.250 litres cans.

The colours are derived from 3 bases: Silver, Gold and Steel.

The colours of this map (bases excluded) are obtained by mixing 1 toner in the 2.5 litres can and 1/2 toner in the 1.250 litres can.

COMO SE COLORA:

CAPRICCI DI REGINA es disponible en latas de 2,5 y 1,250 litros.

Les bases de las que derivan los colores son 3: Plata, Oro y Acero.

Los colores de esta carta (bases excluidas) se obtienen mezclando 1 toner en la lata de 2,5 litros, 1/2 toner en la lata de 1,250 litros.



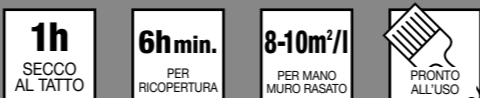
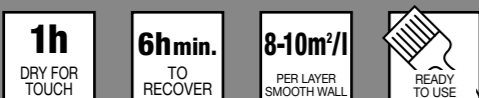
Sul sito www.brignola.it trovi le istruzioni filmate passo per passo di Capricci di Regina.

On www.brignola.it you can find Capricci di Regina movie step by step.



Orazio Brignola spa
Via Giovanni XXIII, 16 · 16018 Mignanego (Genova) Italia
Telefono +39 010 7221.1 · Fax +39 010 7721391
info@brignola.it · www.brignola.it · www.colorificiotorre.it

Capricci di Regina



Capricci di Regina - BASE ARGENTO



232

235

Base Argento



243



35



245



36



246



32

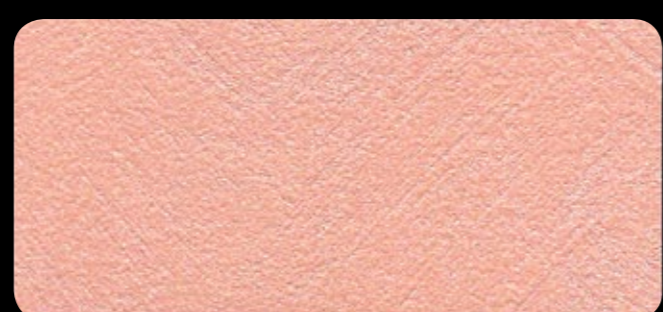
BASE ARGENTO



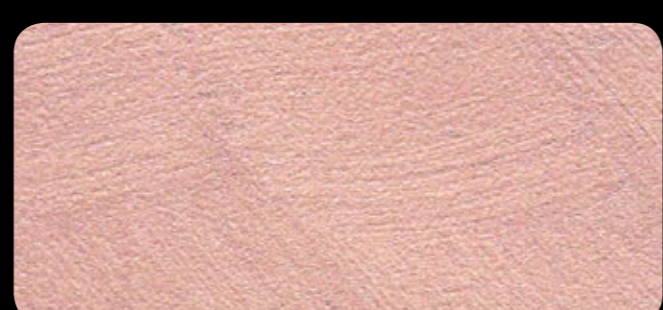
222



225



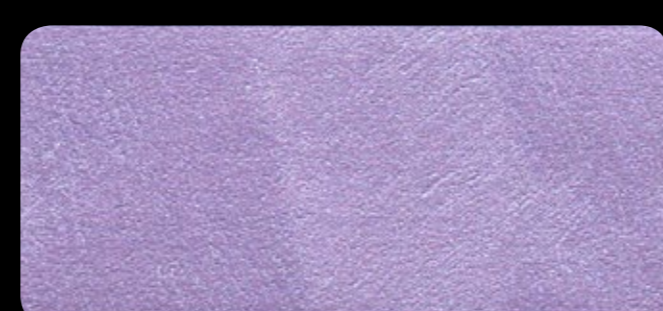
25



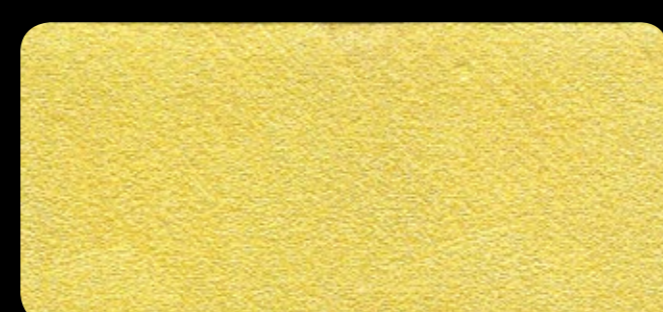
28



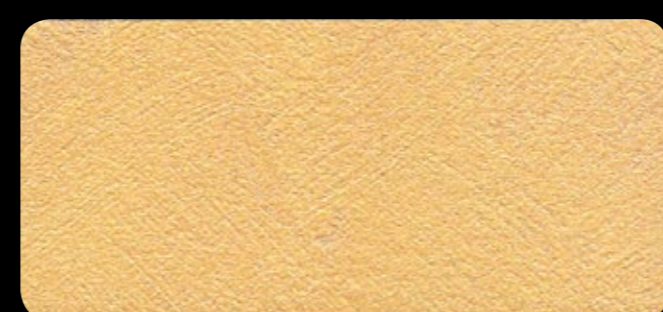
29



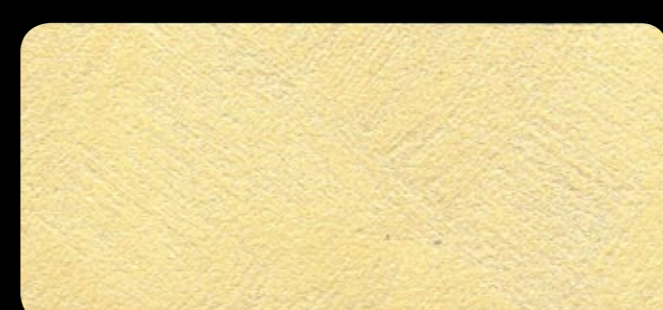
253



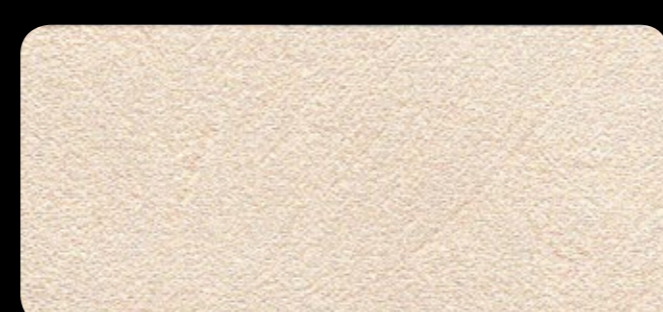
216



22



21



37

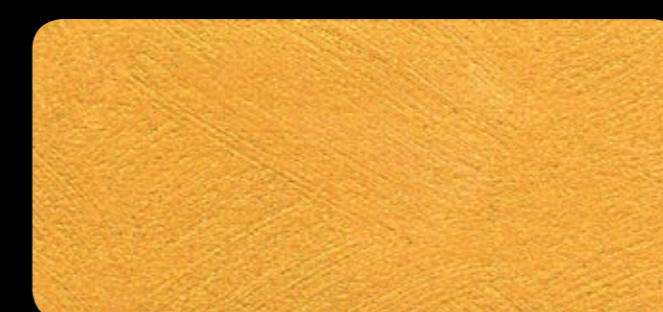
BASE ORO



243



36



25



Base Oro



223



252

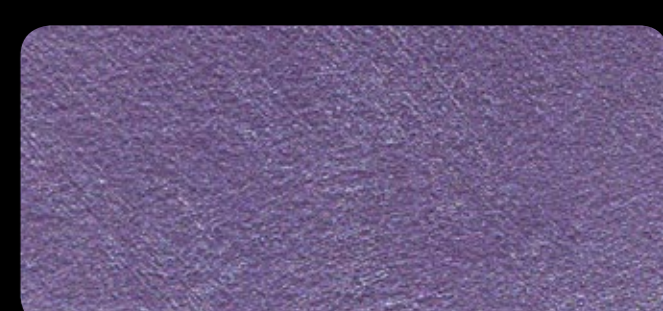


251

BASE ACCIAIO



Base Acciaio



614



222



262



235



234

